

TEKNİK BİLGİLER

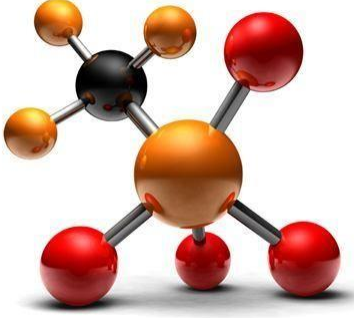
Organizma Öldürücü Kimyasal Madde

ATACİDE

Kimyasal Adı:

5-KLORO-2-METİL-4-İZOTİYAZOLİN-3-ON

2-METİL-4-İZOTİYAZOLİN -3-ON



ATACİDE

Atacide, su ve çözeltiler içinde mikrobik büyümenin kontrol edilmesi için kullanılır ve stabilize 5-kloro-2-metil-4-izotiazolin-3-on, 2-metil-4-izotiazolin-3-on içerir.

Atacide, su bazlı ve düşük toksisiteli biyosit, ıslak halde bakteri ve mantar bozulmasına karşı su bazlı ürünlerin mikrobiyolojik korunması için geliştirilen bir üründür.

- Renk Değişikliği
- Gaz Verme
- Faz Ayrımı
- Viskozite Kaybı
- Yapışkanlık

Özellikler

Görünüm: Renksiz- Sarı

Görünüm: Berrak Sıvı

Özgül Ağırlık (20°C) : 1.010 g/ml - 1.10 g/ml

pH (saf): 2.0 - 7.0

Biyosidal Özellikler

Atacide bakteri, mantar ve mayaya karşı etkilidir.

Uygulamalar

Yüzey Aktif Madde Formülasyonları

Deterjanlar, Şampuanlar, Bulaşık Yıkama Sıvıları, Sabun, Yumuşatıcılar

Emülsiyon Boyalar, Yapıştırıcılar, Pigment Pastalar

Tutkallar, Yapıştırıcı Emülsiyonlar

Kağıtlar, Tekstil ve Deri Yardımcı Kaplamaları.

Wax Emülsiyonları, Yağ Emülsiyonları

Mastikler, Tutkal, Dolgu Malzemesi, Sıvalar

Su Arıtma Kimyasalları

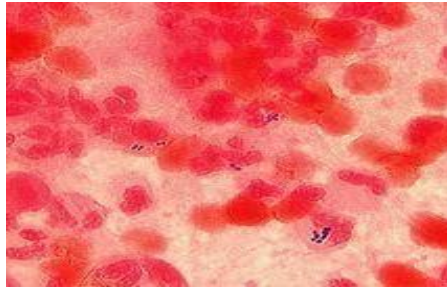
Uygulama Düzeyi

Bu ürün için önerilen kullanım oranı üretilmiş bitmiş ürünün tamamının %0.1-0.3 aralığındadır.

Organizmalar (ppm)

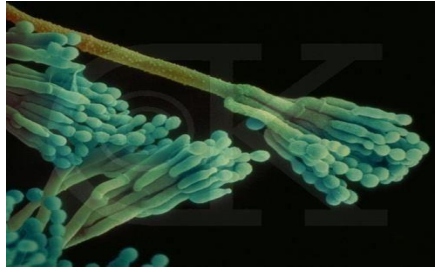
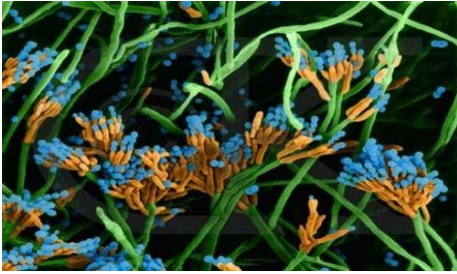
Bakteri:

Staphylococcus aureus : 1100
Pseudomonas aeruginosa : 400
Pseudomonas putida : 250
Proteus vulgaris : 900
Escherichia coli : 700



Mantar:

Penicillium mineoluteum : 150
Aspergillus niger : 150
Fusarium solani : 150
Geotrichum candidum : 300



Maya:

Candida albicans : 500

Uyumluluk

Atacide mikrobiyolojik duyarlı ürünlerde kullanılan tüm hammaddeler ile uyumludur. Uygulamadan önce test edilmelidir.

Depolama Koşulları

Atacide 5- 40 °C aralığında depolanmalıdır. Direk güneş ışığına maruz bırakılmamalıdır. Saklama koşulları da uygulanabilir yasal yangın ve sigortacılık mevzuatı ile uyumlu olmalıdır.

Raf Ömrü

Orjinal ambalajında 12 ay depolanabilir.

Konteyner

Atacide 30 kg, 200 kg'lık bidonlarda ve 1 mton'luk IBC tanklarda ambalajlanmaktadır.

Kullanım

Doğrudan kullanım gerektirdiği hallerde, personel her zaman koruyucu giysi giymelidir. Bu koruyucu giysi; lastik önlük, uygun su geçirmez tam uzunlukta eldiven ve ayakkabı içerecektir. Uygun koruyucu gözlük de kullanılmalıdır.

Toksikoloji

LD50(fare): 3965 mg/kg